



PRODUKTKATALOG

ECOPOWER LINE

2,5 – 6,25 kVA



Beratung und Service
Kompetent und
zuverlässig



Tankfüllstandsanzeige für
einen sicheren Betrieb

Großtank
für lange Laufzeiten

Handgriffe

4 in 1 Display
für mehr Übersicht
(V-Hz-h Ölmenge)



24 Monate
Gewährleistung bei
nicht gewerblicher
Nutzung



Generator-
Überlastschutz



Radsatz für
mehr Mobilität

Ölmangel-
Abschaltautomatik

AVR Regelung für
den universellen
Einsatz



Synchron



IP 23



AVR



4 in 1 Display



Großtank



Benzin



OHV

Das kompakte Format sorgt für hohe Mobilität und macht die ECOPOWER Line zur hervorragenden Stromquelle für ein unabhängiges Arbeiten im privaten und gewerblichen Bereich.

ECOPOWER Line

Elektronische Verbraucher



Elektrowerkzeuge



Garten- und Baugeräte



Schweißgeräte



Notstromanwendung



ECOPOWER LINE

TECHNISCHE DATEN



ECOPOWER Line 2,5 - 6,25 kVA

Modell ⁽¹⁾	ESE 3000 BS	ESE 6000 BS	ESE 6000 DBS
Bestell-Nr.	240 214	240 215	240 216
Generator	Synchron / AVR	Synchron / AVR	Synchron / AVR
Max. Leistung kVA/kW	2,8 / 2,8	5,5 / 5,5	6,9 / 5,5 3,6 / 3,6
Dauerleistung kVA/kW	2,5 / 2,5	5,0 / 5,0	6,25 / 5,0 3,3 / 3,3
Nennspannung	230 V	230 V	400 V 230 V
Nennstrom	10,9 A	21,7 A	9,0 A 14,3 A
Leistungsfaktor cos φ	1	1	0,8 1
Frequenz	50 Hz	50 Hz	50 Hz
Schutzart	IP 23	IP 23	IP 23
Antriebsmotor			
Bauart	1-Zylinder 4-Takt OHV	1-Zylinder 4-Takt OHV	1-Zylinder 4-Takt OHV
Hubraum	212 cm ³	420 cm ³	420 cm ³
Max. Leistung	4,9 kW	6,4 kW	6,4 kW
Kraftstoff / Tankinhalt	Benzin / 20 l	Benzin / 30 l	Benzin / 30 l
Verbrauch / Laufzeit ⁽²⁾	1,33 l / 15 h	2,6 l / 11,5 h	2,6 l / 12 h
Startsystem	Reversierstarter	Reversierstarter	Reversierstarter
Schall-Leistungspegel LWA	96 dB(A)	97 dB(A)	97 dB(A)
Schall-Druckpegel LPA	71 dB(A)	72 dB(A)	72 dB(A)
Gewicht (kg)	52 kg	84 kg	90 kg
Maße L × B × H	640 × 475 × 526 mm	786 × 570 × 600 mm	786 × 570 × 600 mm
Schutzkontaktsteckdosen	2 × 230 V / 16 A	2 × Schuko 230 V / 16 A 1 × CEE 230 V / 32 A	1 × Schuko 230 V / 16 A 1 × CEE 400 V / 16 A
Anzeige / Display	4 in 1 Display	4 in 1 Display	4 in 1 Display
Handgriffe	✓	✓	✓
Radsatz	Option	✓	✓

(1) ENDRESS Stromerzeuger und deren Zubehör unterliegen einer ständigen Weiterentwicklung, darum behält sich ENDRESS Änderungen im Sinne des technischen Fortschritts vor. Technische Angaben und Abbildungen sind unverbindlich. Für Druckfehler übernehmen wir keine Haftung.

(2) Verbrauch/Liter in Stunden, Laufzeit in Stunden. Diese Angaben beruhen auf ca. Werten bei 3/4 Last und sind deshalb unverbindlich.

SILENT Line

1,6 - 3,8 kVA



► ESE 2300i

Das kompakte, handliche Format sorgt für eine mobile und flüsterleise Energie - für alle Fälle.



Synchron



IP 23



Inverterregelung



Schallgedämmt



Benzin

SILENT Line

Elektronische Verbraucher	●●●
Elektrowerkzeuge	●●●
Garten- und Baugeräte	●
Schweißgeräte	
Notstromanwendung	●●●

SILENT Line

1,6 - 3,0 kVA



SILENT Line 1,6 - 3,0 kVA

Modell	ESE 2300i	ESE 3000i
Bestell-Nr.	110 007	110 006
Generator	Synchron	Synchron
Max. Leistung kVA / kW	2,3 / 2,3	3,3 / 3,3
Dauerleistung kVA / kW	1,8 / 1,8	3,0 / 3,0
Nennspannung	230 V 1-	230 V 1- / 12 V =
Nennstrom	7,8 A 1-	13,0 A 1- / 8,3 A =
Leistungsfaktor cos φ	1	1
Frequenz / Schutzart	50 Hz / IP 23	50 Hz / IP 23
Motortyp	YAMAHA MZ80 / 3,5 HP	ENDRESS
Bauart	1-Zylinder 4-Takt OHV	1-Zylinder 4-Takt OHV
Hubraum	79 cm ³	171 cm ³
Leistung 3000 U/min	1,8 kW	4,2 kW
Kraftstoff / Tankinhalt (Liter)	Benzin / 4	Benzin / 6,8
Verbrauch / Laufzeit bei 75% Last ca. ⁽¹⁾	0,8 l / 5h	1,36 l / 5 h
Startsystem	Reversierstarter	E-Start inkl. Batterie
Schall-Leistungspegel LWA	89 dB(A)	93 dB(A)
Schall-Druckpegel LPA (7 m)	69 dB(A)	68 dB(A)
Gewicht (kg)	23	41
Maße L × B × H (mm)	507 × 315 × 500	588 × 442 × 452
Schutzkontaktsteckdosen	1 × 230 V / 16 A 1 × USB 5 V / 2,1 A 1x DC 12 V / 8,3 A	1 × 230 V / 16 A 1 × 12 V / 8,3 A 1 × USB 5V / 2,1 A
Mögliche Einsatzbereiche ⁽¹⁾	230 V	230 V
Elektronische Verbraucher bis	1800 W	3000 W
Elektrowerkzeuge bis	1650 W	2750 W
Gartengeräte bis	1450 W	2350 W
Baugeräte bis	—	—

⁽¹⁾ Diese Angaben beruhen auf Durchschnittswerten, im Einzelfall können Abweichungen auftreten und sind deshalb unverbindlich

- Invertertechnologie
- Hohe Stromqualität
- Kompakt und leise
- Einfache Handhabung

Ausstattungsmerkmale:

- Ölmangel-Abschaltautomatik
- Generator Überlastungsschutz
- Lastabhängige Motordrehzahl
- Anschluss für 12 V Batterieladung
- Parallelschaltfähigkeit (nur ESE 2300i)
- USB Anschluss
- Ausziehbarer Handgriff
- Transporträder



ESE 3000i inkl. aufklappbarem Transportgriff

Professional GT Line

2,5 - 20,0 kVA



► ESE 606 DHS-GT

Profi-Stromerzeuger mit leistungsstarken Synchron-Generatoren.



Synchron



IP 23



Low distortion Device



Großtank



Benzin

Professional GT Line

Elektronische Verbraucher	●
Elektrowerkzeuge	●●●
Garten- und Baugeräte	●●●
Schweißgeräte	●●
Notstromanwendung	●

Professional GT Line

2,5 - 20,0 kVA



► ESE 606 HS-GT



Radsatz optional erhältlich

Professional GT Line 2,5 - 6,0 kVA

Modell	ESE 206 HS-GT 1~	ESE 306 HS-GT 1~	ESE 406 HS-GT 1~	ESE 506 DHS-GT 3~	ESE 606 HS-GT 1~	
Bestell-Nr.	112 300	112 301	112 302	112 304	112 303	
Generator	Synchron	Synchron	Synchron	Synchron	Synchron	
Max. Leistung kVA / kW	2,9 / 2,6	3,4 / 3,1	5,1 / 4,6	6,3 / 5,0	4,2 / 3,7	7,2 / 6,4
Dauerleistung kVA / kW	2,5 / 2,2	2,9 / 2,6	4,2 / 3,9	5,4 / 4,3	3,1 / 2,8	6,0 / 5,5
Nennspannung	230 V 1~	230 V 1~	230 V 1~	400 V 3~	230 V 1~	230 V 1~
Nennstrom	10,9 A 1~	12,5 A 1~	18,3 A 1~	7,7 A 3~	13,5 A 1~	26,1 A 1~
Leistungsfaktor cos φ	0,9	0,9	0,9	0,8	0,9	0,9
Frequenz / Schutzart	50 Hz / IP 23	50 Hz / IP 23	50 Hz / IP 23	50 Hz / IP 23	50 Hz / IP 23	50 Hz / IP 23
Motortyp	HONDA GX 160 / 5 HP	HONDA GX 200 / 5,5 HP	HONDA GX 270 / 8 HP	HONDA GX 270 / 8 HP	HONDA GX 390 / 11 HP	
Bauart	1-Zylinder 4-Takt OHV	1-Zylinder 4-Takt OHV	1-Zylinder 4-Takt OHV	1-Zylinder 4-Takt OHV	1-Zylinder 4-Takt OHV	
Hubraum	163 cm ³	196 cm ³	270 cm ³	270 cm ³	389 cm ³	
Leistung 3000 U/min	2,5 kW	3,3 kW	4,6 kW	4,6 kW	6,4 kW	
Kraftstoff / Tankinhalt (Liter)	Benzin / 20	Benzin / 20	Benzin / 30	Benzin / 30	Benzin / 30	
Verbrauch / Laufzeit bei 75% Last ca. ⁽¹⁾	0,9 l / 22 h	1,1 l / 18 h	1,6 l / 18 h	1,6 l / 18 h	2,2 l / 13 h	
Startsystem	Reversierstarter	Reversierstarter	Reversierstarter	Reversierstarter	Reversierstarter	
Schall-Leistungspegel LWA	96 dB(A)	96 dB(A)	97 dB(A)	97 dB(A)	97 dB(A)	
Schall-Druckpegel LPA (7 m)	71 dB(A)	71 dB(A)	72 dB(A)	72 dB(A)	72 dB(A)	
Gewicht (kg)	41	43	61	69	73	
Maße L × B × H (mm)	637 × 473 × 500	637 × 473 × 500	800 × 538 × 576	800 × 538 × 576	800 × 538 × 576	
Schutzkontaktsteckdosen	2 × 230 V / 16 A	2 × 230 V / 16 A	2 × 230 V / 16 A	1 × 230 V / 16 A 1 × CEE 400 V / 16 A	1 × 230 V / 16 A 1 × CEE 230 V / 32 A	
Modelle mit Elektrostart (inklusive Batterie)			ESE 406 HS-GT ES	ESE 606 HS-GT ES		
Bestell-Nr.			112 306	112 307		
Gewicht (kg)			66	78		
Mögliche Einsatzbereiche ⁽¹⁾	230 V	230 V	230 V	400 V	230 V	230 V
Elektrowerkzeuge bis	2100 W	2500 W	3800 W	4200 W	2700 W	5400 W
Garten- oder Baugeräte bis	1500 W	1700 W	2600 W	2900 W	1900 W	3600 W
Kompressoren oder Pumpen bis	1100 W	1300 W	2000 W	2200 W	1400 W	2800 W
Inverter-Schweißgeräte bis	-	-	-	Ø 2,5 mm		

⁽¹⁾ Diese Angaben beruhen auf Durchschnittswerten, im Einzelfall können Abweichungen auftreten und sind deshalb unverbindlich



Ausstattungsmerkmale

- Ölmangel-Abschaltautomatik
- Generator-Überlastungsschutz
- HONDA + Briggs & Stratton OHV-Motoren
- Großtank für lange Laufzeiten
- Alle Generatoren mit Low Distortion Device für saubere Spannung
- Compoundgeregelte Hochleistungs-Generatoren bei 400 V

Professional GT Line

2,5 - 20,0 kVA



► ESE 1006 DBS-GT



► ESE 1206 HS-GT ES

Professional GT Line 7,0 - 11,8 kVA

Modell	ESE 606 DHS-GT		ESE 1006 DBS-GT		ESE 1206 HS-GT ES	ESE 1206 DHS-GT ES	
	3~	1~	3~	1~	1~	3~	1~
Bestell-Nr.	112 305		112 023		112 021	112 022	
Generator	Synchron		Synchron		Synchron	Synchron	
Max. Leistung kVA / kW	8,3 / 6,6	4,9 / 4,4	11,0 / 8,8	6,6 / 5,9	11,9 / 10,7	13,9 / 11,1	9,2 / 8,3
Dauerleistung kVA / kW	7,0 / 5,6	3,5 / 3,2	10,0 / 8,0	6,0 / 5,4	10,0 / 9,1	11,8 / 9,4	6,9 / 6,2
Nennspannung	400 V 3~	230 V 1~	400 V 3~	230 V 1~	230 V 1~	400 V 3~	230 V 1~
Nennstrom	10,1 A 3~	15,2 A 1~	14,4 A 3~	26,1 A 1~	43,5 A 1~	17,0 A 3~	30,0 A 1~
Leistungsfaktor cos φ	0,8	0,9	0,8	0,9	0,9	0,8	0,9
Frequenz / Schutzart	50 Hz / IP 23		50 Hz / IP 23		50 Hz / IP 23	50 Hz / IP 23	
Motortyp	HONDA GX 390 / 11 HP		B&S VANGUARD / 18 HP		HONDA GX 630 / 21 HP	HONDA GX 630 / 21 HP	
Bauart	1-Zylinder 4-Takt OHV		2-Zylinder 4-Takt OHV		2-Zylinder 4-Takt OHV	2-Zylinder 4-Takt OHV	
Hubraum	389 cm ³		570 cm ³		688 cm ³	688 cm ³	
Leistung 3000 U/min	6,4 kW		11,9 kW		10,5 kW	10,5 kW	
Kraftstoff / Tankinhalt (Liter)	Benzin / 30		Benzin / 16		Benzin / 24	Benzin / 24	
Verbrauch / Laufzeit bei 75% Last ca. ⁽¹⁾	2,1 l / 14 h		2,9 l / 5 h		4,3 l / 5,5 h	4,2 l / 6 h	
Startsystem	Reversierstarter		Reversierstarter		E-Start inkl. Batterie	E-Start inkl. Batterie	
Schall-Leistungspegel LWA	97 dB(A)		102 dB(A) (4)		96 dB(A)	96 dB(A)	
Schall-Druckpegel LPA (7 m)	72 dB(A)		77 dB(A)		71 dB(A)	71 dB(A)	
Gewicht (kg)	81		119		162	165	
Maße L × B × H (mm)	800 × 538 × 576		930 × 560 × 630		960 × 641 × 667	960 × 641 × 667	
Schutzkontaktsteckdosen	1 × 230 V / 16 A 1 × CEE 230 V / 16 A 1 × CEE 400 V / 16 A		2 × 230 V / 16 A 1 × CEE 400 V / 16 A		1 × 230 V / 16 A 1 × CEE 230 V / 16 A 1 × CEE 230 V / 32 A	1 × 230 V / 16 A 2 × CEE 230 V / 16 A 1 × CEE 400 V / 16 A	

Modelle mit Elektrostart ⁽³⁾	ESE 606 DHS-GT ES		ESE 1006 DBS-GT ES					
Bestell-Nr.	112 308		112 024					
Gewicht (kg)	86		130					
Mögliche Einsatzbereiche ⁽¹⁾	400 V	230 V	400 V	230 V	230 V	400 V	230 V	
Elektrowerkzeuge bis	5500 W	3100 W	7900 W	5300 W	9000 W	9300 W	6100 W	
Garten- oder Baugeräte bis	3700 W	2100 W	5300 W	3600 W	6000 W	6200 W	4100 W	
Kompressoren oder Pumpen bis	2800 W	1600 W	4000 W	2700 W	4500 W	4700 W	3100 W	
Inverter-Schweißgeräte bis	Ø 3,25 mm		Ø 4,5 mm				Ø 3,25 mm	

Lieferbares Zubehör	Bestell-Nr.	Geeignet für	Sonderausstattung ⁽²⁾	Bestell-Nr.	Geeignet für
Wartungssatz	164 028	Baureihe ESE 206 - 306	FI-Schutzschalter	162 009	Alle Modelle
Wartungssatz	164 029	Baureihe ESE 406 - 606	Isolationsüberwachung	010 043	Modell ESE 1006
Wartungssatz	164 030	Modell ESE 1006 DBS	Kabel-	50 m 162 006	Modell ESE 1006
Wartungssatz	164 032	Modell ESE 1206	Fernbedienung	20m 162 024	Modelle ESE 406, 606, 1206 (E-Start 230 V)
Radsatz	161 000	Modelle ESE 306, 406, 506, 606	Funk-Fernbedienung	162 007	Modell ESE 1006
Radsatz	161 015	Modell ESE 1006	Notstromautomatik	162 332	Modelle ESE 406, 606, 1206 (E-Start 230 V)
Radsatz	161 007	Modell ESE 1206	3-Wege-Kraftstoffhahn	163 050	Modell ESE 1006
Kranverladevorrichtung	161 103	Modell ESE 1206			
Abgasschlauch (1,5 m)	163 120	Modell ESE 1006			
90° Adapter für abgasschlauch	163 130	Modell ESE 1006			
Betankungsset	163 110	Für 3-Wege-Kraftstoffhahn			

(1) Diese Angaben beruhen auf Durchschnittswerten, im Einzelfall können Abweichungen auftreten und sind deshalb unverbindlich

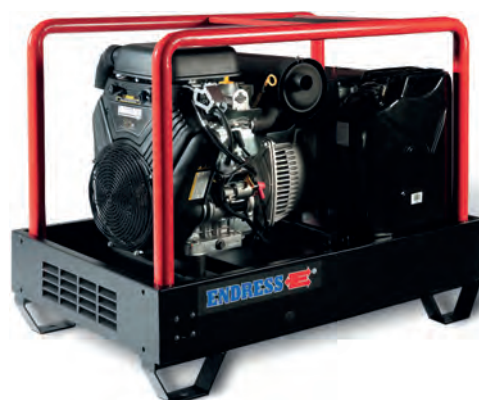
(2) Nicht nachrüstbar

(3) Inklusive Batterie

(4) Entspricht nicht der EU-Geräuscherichtlinie 2000 / 14 / EG

Professional GT Line

2,5 - 20,0 kVA



- ▶ ESE 1306 HS-GT ES
- ▶ ESE 1306 DHS-GT ES
- ▶ ESE 1506 DHS-GT ES

- ▶ ESE 2006 DBS-GT ES

Professional GT Line 9,0 - 20,0 kVA								
Modell	ESE 1306 HS-GT ES		ESE 1306 DHS-GT ES		ESE 1506 DHS-GT ES		ESE 2006 DBS-GT ES	
	1~		3~	1~	3~	1~	3~	1~
Bestell-Nr.	230 028		230 029		230 031		230 033	
Generator	Synchron		Synchron		Synchron		Synchron	
Max. Leistung kVA / kW	9,9 / 8,9		13,2 / 10,5 7,6 / 6,8		14,5 / 11,7 7,6 / 6,8		22,0 / 19,8 7,6 / 6,8	
Dauerleistung kVA / kW	9,0 / 8,1		12,0 / 9,6 6,9 / 6,2		13,2 / 10,6 6,9 / 6,2		20,0 / 18,0 6,9 / 6,2	
Nennspannung	230 V 1~		400 V 3~ 230 V 1~		400 V 3~ 230 V 1~		400 V 3~ 230 V 1~	
Nennstrom	39,1 A 1~		17,3 A 3~ 30,0 A 1~		19,1 A 3~ 30,0 A 1~		28,9 A 3~ 30,0 A 1~	
Leistungsfaktor cos φ	0,9		0,8 0,9		0,8 0,9		0,8 0,9	
Frequenz / Schutzart	50 Hz / IP 23		50 Hz / IP 23		50 Hz / IP 23		50 Hz / IP 23	
Motortyp	HONDA GX 630 / 21 HP		HONDA GX 630 / 21 HP		HONDA GX 690 / 22 HP		BRIGGS & STRATTON / 35 HP	
Bauart	2-Zylinder 4-Takt OHV		2-Zylinder 4-Takt OHV		2-Zylinder 4-Takt OHV		2-Zylinder 4-Takt OHV	
Hubraum	688 cm ³		688 cm ³		688 cm ³		993 cm ³	
Leistung 3000 U/min	10,5 kW		10,5 kW		11,5 kW		21,0 kW	
Kraftstoff / Tankinhalt (Liter)	Benzin / 16		Benzin / 16		Benzin / 16		Benzin / 35	
Verbrauch / Laufzeit bei 75% Last ca. ⁽¹⁾	3,5 l / 4,5 h		3,5 l / 4,5 h		4,2 l / 3,8 h		7,5 l / 4,6 h	
Startsystem	E-Start inkl. Batterie		E-Start inkl. Batterie		E-Start inkl. Batterie		E-Start inkl. Batterie	
Schall-Leistungspegel LWA	102 dB(A) ⁽³⁾		102 dB(A) ⁽³⁾		103 dB(A) ⁽³⁾		104 dB(A) ⁽³⁾	
Schall-Druckpegel LPA (7 m)	77 dB(A)		77 dB(A)		78 dB(A)		79 dB(A)	
Gewicht (kg)	137		137		140		230	
Maße L × B × H (mm)	945 × 570 × 645		945 × 570 × 645		945 × 570 × 645		1100 × 700 × 890	
Schutzkontaktsteckdosen	1 × 230 V / 16 A 1 × CEE 230 V / 32 A		1 × CEE 230 V / 16 A 1 × CEE 400 V / 16 A		1 × CEE 230 V / 16 A 1 × CEE 400 V / 32 A		1 × CEE 230 V / 16 A 1 × CEE 400 V / 32 A	
Mögliche Einsatzbereiche ⁽¹⁾	230 V		400 V 230 V		400 V 230 V		400 V 230 V	
Elektrowerkzeuge bis	8000 W		9300 W 6100 W		10500 W 6500 W		15700 W 6500 W	
Garten- oder Baugeräte bis	5400 W		6200 W 4100 W		6200 W 4100 W		6200 W 4100 W	
Kompressoren oder Pumpen bis	4000 W		4700 W 3100 W		5200 W 3100 W		6500 W 3100 W	
Inverter-Schweißgeräte bis	-		Ø 5,0 mm		Ø 6,0 mm		Ø 6,0 mm	

Lieferbares Zubehör	Bestell-Nr.	Geeignet für
Wartungssatz	164 032	Modell ESE 1306, 1506
Radsatz	161 015	Modelle ESE 1306, 1506
Radsatz	161 034	Modell ESE 2006
Betankungsset	163 110	Für 3-Wege-Kraftstoffhahn

Sonderausstattung ⁽²⁾	Bestell-Nr.	Geeignet für
FI-Schutzschalter	162 009	Alle Modelle
Kabel-Fernbedienung (50 m)	162 006	Modelle ESE 1306, 1506, 2006
Funk-Fernbedienung	162 007	Modelle ESE 1306, 1506, 2006
Notstromautomatik	162 332	Modell ESE 1306 (E-Start 230 V)
3-Wege-Kraftstoffhahn	163 050	Alle Modelle

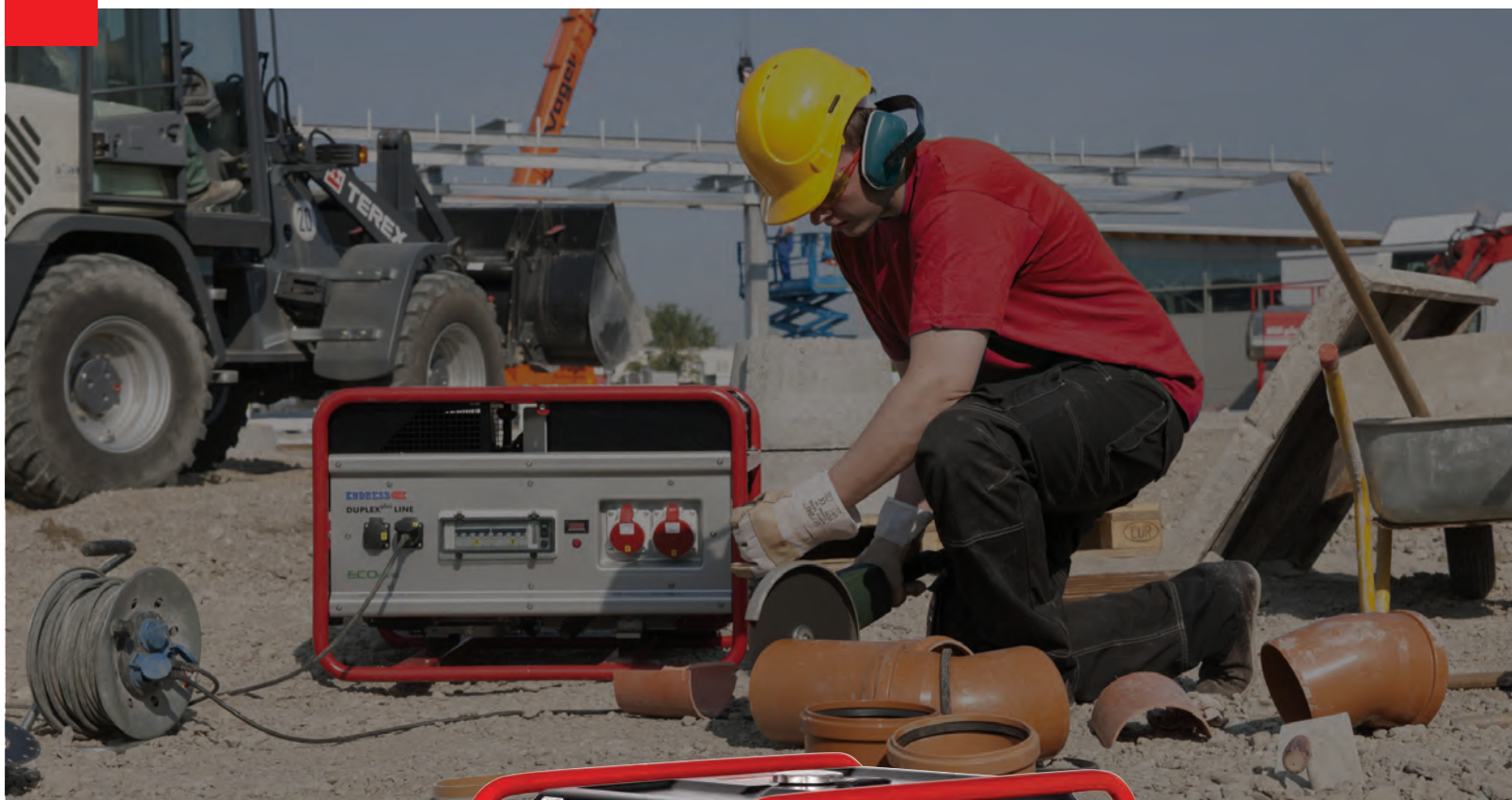
⁽¹⁾ Diese Angaben beruhen auf Durchschnittswerten, im Einzelfall können Abweichungen auftreten und sind deshalb unverbindlich

⁽²⁾ Nicht nachrüstbar

⁽³⁾ Entspricht nicht der EU-Geräuschrichtlinie 2000 / 14 / EG

DUPLEXPLUS Line

4,0 - 15,0 kVA



Einspeisesteckdose mit Netzumschalter zur Gebäudeeinspeisung bei Stromausfall gemäß VDE 0100-551:2017-02 optional erhältlich



Auch mit Isolationsüberwachung erhältlich!

► ESE 606 DHG-GT ES DUPLEX

Mobile Stromerzeugung mit zukunftsweisender Technik. Die **DUPLEXPLUS** Line vereint Leistung und Wirtschaftlichkeit.



DUPLEX



IP 54



Elektronische
Regelung



ECOtronic
System



Benzin



Für weitere Informationen:

Hier geht es zu unserem DUPLEXplus Video auf YouTube

DUPLEXPLUS Line

Elektronische Verbraucher	●●●
Elektrowerkzeuge	●●●
Garten- und Baugeräte	●●●
Schweißgeräte	●●●
Notstromanwendung	●●●

DUPLEXPLUS Line

4,0 - 6,0 kVA



► ESE 406 HG-GT DUPLEX



Radsatz optional erhältlich

► ESE 606 DHG-GT DUPLEX

DUPLEXPLUS Line 4,0 - 5,0 kVA

Modell	ESE 406 HG-GT DUPLEX	ESE 406 HG-GT ES DUPLEX	ESE 506 HG-GT DUPLEX
Bestell-Nr.	113 552	113 553	113 554
Generator	DUPLEX	DUPLEX	DUPLEX
Max. Leistung kVA / kW	4,4 / 4,4	4,4 / 4,4	5,5 / 5,5
Dauerleistung kVA / kW	4,0 / 4,0	4,0 / 4,0	5,0 / 5,0
Nennspannung	230 V 1~	230 V 1~	230 V 1~
Nennstrom	17,4 A 1~	17,4 A 1~	21,7 A 1~
Leistungsfaktor cos φ	1	1	1
Frequenz / Schutzart	50 Hz / IP 54	50 Hz / IP 54	50 Hz / IP 54
Motortyp	HONDA GX 270 / 8 HP	HONDA GX 270 / 8 HP	HONDA GX 390 / 11 HP
Bauart	1-Zylinder 4-Takt OHV	1-Zylinder 4-Takt OHV	1-Zylinder 4-Takt OHV
Hubraum	270 cm ³	270 cm ³	389 cm ³
Leistung 3000 U/min	4,6 kW	4,6 kW	6,4 kW
Kraftstoff / Tankinhalt (Liter)	Benzin / 33	Benzin / 33	Benzin / 33
Verbrauch / Laufzeit bei 75% Last ca. ⁽¹⁾	1,6 l / 20,5 h	1,6 l / 20,5 h	2,2 l / 15 h
Startsystem	Reversierstarter	E-Start inkl. Batterie	Reversierstarter
Schall-Leistungspegel LWA	97 dB(A)	97 dB(A)	97 dB(A)
Schall-Druckpegel LPA (7 m) ⁽²⁾	64 dB(A)	64 dB(A)	60 dB(A)
Gewicht (kg)	94	103	102
Maße L x B x H (mm)	780 x 550 x 595	780 x 550 x 595	780 x 550 x 595
Schutzkontaktsteckdosen	2 x 230 V / 16 A 1 x CEE 230 V / 32 A	2 x 230 V / 16 A 1 x CEE 230 V / 32 A	2 x 230 V / 16 A 1 x CEE 230 V / 32 A
Mögliche Einsatzbereiche ⁽¹⁾	230 V	230 V	230 V
Elektronische Verbraucher bis	4000 W	4000 W	5000 W
Elektrowerkzeuge bis	3900 W	3900 W	4900 W
Garten- oder Baugeräte bis	2700 W	2700 W	3300 W
Kompressoren oder Pumpen bis	2000 W	2000 W	2500 W
Inverter-Schweißgeräte bis	Ø 2,5 mm	Ø 2,5 mm	Ø 2,5 mm

⁽¹⁾ Diese Angaben beruhen auf Durchschnittswerten, im Einzelfall können Abweichungen auftreten und sind deshalb unverbindlich

⁽²⁾ ECOtronic aktiv

DUPLEXPLUS die Vorteile auf einen Blick

- Betriebskosten werden gesenkt *
- Reduzierung der Schadstoffemissionen *
- Deutliche Reduzierung der Lärmemissionen *
- Bis zu 30% weniger Kraftstoffverbrauch *
- Schutzart IP 54 dadurch staub- und spritzwassergeschützt
- Bürstenloser, elektronisch geregelter Synchron-Generator
- Spannungsstabilität + / - 1% bei 3- Generatoren
- Bürstenlose Technologie dadurch 20.000 Betriebsstunden
- 200% Schiefasttauglich im Realbetrieb
- Vereint und verstärkt die Vorteile von asynchron und synchron Generatoren
- Gleichzeitiger Einsatz von elektronischen und induktiven Verbrauchern

* ECOtronic entfällt bei Version IT-TN



DUPLEXPLUS Line

10,0 kVA



► ESE 606 DHG-GT ES DUPLEX

DUPLEXPLUS Line 5,0 - 6,0 kVA

Modell	ESE 506 HG-GT ES DUPLEX		ESE 606 DHG-GT DUPLEX		ESE 606 DHG-GT ES DUPLEX	
	1~		3~	1~	3~	1~
Bestell-Nr.	113 555		113 556		113 557	
Generator	DUPLEX		DUPLEX		DUPLEX	
Max. Leistung kVA / kW	5,5 / 5,5		6,6 / 5,3		6,6 / 5,3	
Dauerleistung kVA / kW	5,0 / 5,0		6,0 / 4,8		6,0 / 4,8	
Nennspannung	230 V 1~		400 V 3~		400 V 3~	
Nennstrom	21,7 A 1~		8,7 A 3~		8,7 A 3~	
Leistungsfaktor cos φ	1		0,8		0,9	
Frequenz / Schutzart	50 Hz / IP 54		50 Hz / IP 54		50 Hz / IP 54	
Motortyp	HONDA GX 390 / 11 HP		HONDA GX 390 / 11 HP		HONDA GX 390 / 11 HP	
Bauart	1-Zylinder 4-Takt OHV		1-Zylinder 4-Takt OHV		1-Zylinder 4-Takt OHV	
Hubraum	389 cm ³		389 cm ³		389 cm ³	
Leistung 3000 U/min	6,4 kW		6,4 kW		6,4 kW	
Kraftstoff / Tankinhalt (Liter)	Benzin / 33		Benzin / 33		Benzin / 33	
Verbrauch / Laufzeit bei 75% Last ca. ⁽¹⁾	2,2 l / 15 h		2,1 l / 15,5 h		2,1 l / 15,5 h	
Startsystem	E-Start inkl. Batterie		Reversierstarter		E-Start inkl. Batterie	
Schall-Leistungspegel LWA	97 dB(A)		97 dB(A)		97 dB(A)	
Schall-Druckpegel LPA (7 m) ⁽²⁾	60 dB(A)		60 dB(A)		60 dB(A)	
Gewicht (kg)	111		104		113	
Maße L × B × H (mm)	780 × 550 × 595		780 × 550 × 595		780 × 550 × 595	
Schutzkontaktsteckdosen	2 × 230 V / 16 A 1 × CEE 230 V / 32 A		2 × 230 V / 16 A 1 × CEE 400 V / 16 A		2 × 230 V / 16 A 1 × CEE 400 V / 16 A	
Mögliche Einsatzbereiche ⁽³⁾	230 V		400 V		230 V	
Elektronische Verbraucher bis	5000 W		4800 W		3600 W	
Elektrowerkzeuge bis	4900 W		4700 W		3500 W	
Garten- oder Baugeräte bis	3300 W		3200 W		2400 W	
Kompressoren oder Pumpen bis	2500 W		2400 W		1800 W	
Inverter-Schweißgeräte bis	Ø 2,5 mm		Ø 3,25 mm		Ø 3,25 mm	

Lieferbares Zubehör	Bestell-Nr.	Geeignet für	Sonderausstattung ⁽³⁾	Bestell-Nr.	Geeignet für
Wartungssatz	164 029	Baureihe ESE 406, 506, 606	FI-Schutzschalter	162 009	Alle Modelle
Radsatz	161 024	Baureihe ESE 406, 506, 606	Kabel-Fernbedienung 50 m	162 006	Baureihe mit E-Start
			Funk-Fernbedienung	162 007	Baureihe mit E-Start
			Notstromautomatik	162 330	Baureihe mit E-Start
			Abgasschlauch (1,5 m)	162 333	Alle Modelle
			IT-TN Umschaltung mit Einspeisesteckdose ⁽⁵⁾	162 045	Alle Modelle
			Ausführung 60 Hz	auf Anfrage	
			E-RMA SIM ⁽⁴⁾	342 220	
			E-RMA LAN ⁽⁴⁾	342 221	
			E-RMA Websupervisor Jahresgebühr ⁽⁶⁾	342 222	

Ausstattungsmerkmale

- ECOtronic System (entfällt bei Version IT-TN)
- Honda OHV Motoren
- 3 in 1 Display = V / Hz / h
- Tankfüllstandsanzeige
- Ölmangel-Abschaltautomatik
- Generator-Überlastungsschutz
- Tragegriffe klappbar
- Kranaufnahme im Rahmen serienmäßig integriert
- Einschubfach für Kurzbedienungsanleitung und Werkzeug direkt unter dem Tank integriert
- Schalttafel mit Schutzart IP 54

⁽¹⁾ Diese Angaben beruhen auf Durchschnittswerten, im Einzelfall können Abweichungen auftreten und sind deshalb unverbindlich

⁽²⁾ ECOtronic aktiv

⁽³⁾ Nicht nachrüstbar

⁽⁴⁾ Nur in Verbindung mit Notstromautomatik

⁽⁵⁾ ECOtronic System entfällt bei Variante IT-TN

⁽⁶⁾ Nur in Verbindung mit E-RMA

DUPLEXPLUS Line

12,0 - 15,0 kVA



Radsatz optional erhältlich

► ESE 1006-1506 DHG-GT ES DUPLEX

DUPLEXPLUS Line 10,0 - 15,0 kVA								
Modell	ESE 1006 HG-GT ES DUPLEX		ESE 1006 DHG-GT ES DUPLEX		ESE 1306 DHG-GT ES DUPLEX		ESE 1506 DHG-GT ES DUPLEX	
	1~	3~	1~	3~	1~	3~	1~	3~
Bestell-Nr.	113 260		113 261		113 258		113 259	
Generator	DUPLEX		DUPLEX		DUPLEX		DUPLEX	
Max. Leistung kVA / kW	8,8 / 8,0		11,0 / 8,8 6,6 / 5,9		12,2 / 9,8 7,7 / 7,0		13,7 / 11,0 7,7 / 7,0	
Dauerleistung kVA / kW	8,0 / 7,2		10,6 / 8,5 6,0 / 5,4		12,0 / 9,6 7,0 / 6,3		13,0 / 10,4 7,0 / 6,3	
Nennspannung	230 V 1~		400 V 3~ 230 V 1~		400 V 3~ 230 V 1~		400 V 3~ 230 V 1~	
Nennstrom	34,8 A 1~		14,4 A 3~ 26,1 A 1~		15,8 A 3~ 30,4 A 1~		17,8 A 3~ 30,4 A 1~	
Leistungsfaktor cos φ	0,9		0,8 0,9		0,8 0,9		0,8 0,9	
Frequenz / Schutzart	50 Hz / IP 54		50 Hz / IP 54		50 Hz / IP 54		50 Hz / IP 54	
Motorotyp	HONDA GX 630		HONDA GX 630		HONDA GX 690		HONDA GX 690	
Bauart	2-Zylinder 4-Takt OHV		2-Zylinder 4-Takt OHV		2-Zylinder 4-Takt OHV		2-Zylinder 4-Takt OHV	
Hubraum	688 cm ³		688 cm ³		688 cm ³		688 cm ³	
Leistung 3000 U/min	12,4 kW		12,4 kW		13,2 kW		13,2 kW	
Kraftstoff / Tankinhalt (Liter)	Benzin / 20		Benzin / 20		Benzin / 20		Benzin / 20	
Verbrauch / Laufzeit bei 75% Last ca. ⁽¹⁾	3,6 l / 5,6 h		4,2 l / 4,8 h		4,5 l / 4,4 h		5,2 l / 3,8 h	
Startsystem	E-Start inkl. Batterie		E-Start inkl. Batterie		E-Start inkl. Batterie		E-Start inkl. Batterie	
Schall-Leistungspegel LWA	97 dB(A)		97 dB(A)		97 dB(A)		99 dB(A) ⁽⁵⁾	
Schall-Druckpegel LPA (7 m) ⁽²⁾	67 dB(A)		67 dB(A)		65 dB(A)		69 dB(A)	
Gewicht (kg)	164		165		165		174	
Maße L × B × H (mm)	870 × 580 × 565		870 × 580 × 565		870 × 580 × 565		870 × 580 × 565	
Schutzkontaktsteckdosen	2 × 230 V / 16 A 1 × CEE 230 V / 16 A 1 × CEE 230 V / 32 A		2 × 230 V / 16 A 2 × CEE 400 V / 16 A		2 × 230 V / 16 A 1 × CEE 400 V / 16 A 1 × CEE 400 V / 32 A		2 × 230 V / 16 A 1 × CEE 400 V / 16 A 1 × CEE 400 V / 32 A	
Mögliche Einsatzbereiche ⁽³⁾	230 V		400 V 230 V		400 V 230 V		400 V 230 V	
Elektronische Verbraucher bis	7200 W		8000 W 5400 W		9600 W 6300 W		10400 W 6300 W	
Elektrowerkzeuge bis	7100 W		7900 W 5300 W		9500 W 6200 W		10300 W 6200 W	
Garten- oder Baugeräte bis	4800 W		5300 W 3600 W		6400 W 4200 W		7000 W 4200 W	
Kompressoren oder Pumpen bis	3600 W		3700 W 2700 W		4800 W 3100 W		5200 W 3100 W	
Inverter-Schweißgeräte bis	Ø 4,5 mm		Ø 4,5 mm		Ø 6,5 mm		Ø 6,5 mm	

Lieferbares Zubehör	Bestell-Nr.	Geeignet für
Wartungssatz	164 032	ESE 1006, 1306, 1506
Radsatz	161 040	ESE 1006, 1306, 1506
Abgasschlauch (1,5 m)	163 120	Alle Modelle
90° Adapter für Abgasschlauch	163 130	Alle Modelle

Sonderausstattung ⁽⁴⁾	Bestell-Nr.	Geeignet für
FI-Schutzschalter	162 009	Alle Modelle
Kabel-Fernbedienung 50 m	162 006	Alle Modelle
Funk-Fernbedienung	162 007	Alle Modelle
Notstromautomatik	162 330	Alle Modelle
IT-TN Umschaltung mit Einspeisesteckdose ⁽⁶⁾	162 045	Alle Modelle
Ausführung 60 Hz	auf Anfrage	
E-RMA SIM ⁽⁴⁾	342 220	
E-RMA LAN ⁽⁴⁾	342 221	
E-RMA Websupervisor	342 222	
Jahresgebühr ⁽⁷⁾		

Ausstattungsmerkmale

- ECOtronic System (entfällt bei Version IT-TN)
- HONDA 2-Zylinder OHV Motoren
- 4 in 1 Display = V / Hz / h / Ölmenge
- Tankfüllstandsanzeige
- Ölmenge-Abschaltautomatik
- Generator Überlastungsschutz
- Kranverladeöse
- Tragegriffe klappbar

- (1)** Diese Angaben beruhen auf Durchschnittswerten, im Einzelfall können Abweichungen auftreten und sind deshalb unverbindlich
- (2)** ECOtronic aktiv
- (3)** Nicht nachrüstbar
- (4)** Nur in Verbindung mit Notstromautomatik
- (5)** Entspricht nicht der EU-Geräuschrichtlinie 2000 / 14 / EG
- (6)** ECOtronic System entfällt bei Variante IT-TN
- (7)** Nur in Verbindung mit E-RMA

DUPLEXSILENT Line

8,0 - 14,0 kVA



*Auch mit
Isolationsüberwachung
erhältlich!*

► ESE 1308 DBG ES

Die **DUPLEXSILENT** Line garantiert ein Maximum an Leistung und Zuverlässigkeit. Ausgelegt für den professionellen Einsatz, wo reduzierte Lautstärke verlangt wird.



DUPLEX



IP 54



Elektronische
Regelung



Schall-
gedämmt



Benzin

DUPLEXSILENT Line

Elektronische Verbraucher	●●●
Elektrowerkzeuge	●●●
Garten- und Baugeräte	●●●
Schweißgeräte	●●●
Notstromanwendung	●●●

DUPLEXSILENT Line

9,0 - 14,0 kVA



maxdrive



ESE 1408 DBG ES die Vorteile auf einen Blick

- Leistungssteigerung von ca. 10%
- Drehzahl bleibt stabil bei hohen Belastungen
- Konstante Frequenz auch im oberen Drehzahlbereich

DUPLEXSILENT Line 9,0 - 14,0 kVA

Modell	ESE 908 DBG ES DUPLEX SILENT		ESE 1308 DBG ES DUPLEX SILENT		ESE 1408 DBG ES DUPLEX SILENT	
	3~	1~	3~	1~	3~	1~
Bestell-Nr.	113 007		113 008		113 022	
Generator	DUPLEX		DUPLEX		DUPLEX	
Max. Leistung kVA / kW	9,9 / 7,9	6,0 / 5,4	14,3 / 11,4	7,7 / 6,9	14,5 / 11,6	7,7 / 6,9
Dauerleistung kVA / kW	9,0 / 7,2	5,5 / 5,0	13,2 / 10,6	7,2 / 6,5	13,7 / 10,9	7,5 / 6,7
Nennspannung	400 V 3~	230 V 1~	400 V 3~	230 V 1~	400 V 3~	230 V 1~
Nennstrom	12,9 A 3~	26,1 A 1~	19,1 A 3~	31,3 A 1~	19,8 A 3~	32,6 A 1~
Leistungsfaktor cos φ	0,8	0,9	0,8	0,9	0,8	0,9
Frequenz / Schutzart	50 Hz / IP 54		50 Hz / IP 54		50 Hz / IP 54	
Motortyp	B&S VANGUARD / 16 HP		B&S VANGUARD / 23 HP		B&S VANGUARD / 23 HP	
Bauart	2-Zylinder 4-Takt OHV		2-Zylinder 4-Takt OHV		2-Zylinder 4-Takt OHV	
Hubraum	479 cm ³		627 cm ³		627 cm ³	
Leistung 3000 U/min	9,5 kW		15,0 kW		15,0 kW	
Kraftstoff / Tankinhalt (Liter)	Benzin / 12		Benzin / 12		Benzin / 12	
Verbrauch / Laufzeit bei 75% Last ca. ⁽¹⁾	2,4 l / 5 h		3,4 l / 3,5 h		3,4 l / 3,5 h	
Startsystem	E-Start inkl. Batterie		E-Start inkl. Batterie		E-Start inkl. Batterie	
Schall-Leistungspegel LWA	89 dB(A)		93 dB(A)		93 dB(A)	
Schall-Druckpegel LPA (7 m)	64 dB(A)		68 dB(A)		68 dB(A)	
Gewicht (kg)	132		150		150	
Maße L × B × H (mm)	820 × 440 × 580		820 × 440 × 580		820 × 440 × 580	
Schutzkontaktsteckdosen	3 × 230 V / 16 A 1 × CEE 230 V / 16 A 1 × CEE 400 V / 16 A		3 × 230 V / 16 A 1 × CEE 400 V / 16 A 1 × CEE 400 V / 32 A		3 × 230 V / 16 A 1 × CEE 400 V / 16 A 1 × CEE 400 V / 32 A	
Mögliche Einsatzbereiche ⁽²⁾	400 V	230 V	400 V	230 V	400 V	230 V
Elektronische Verbraucher bis	6400 W	4500 W	10400 W	6300 W	11400 W	6300 W
Elektrowerkzeuge bis	6300 W	4400 W	10300 W	6200 W	11300 W	6200 W
Garten- oder Baugeräte bis	4300 W	3000 W	6900 W	4200 W	7500 W	4200 W
Kompressoren oder Pumpen bis	3200 W	2200 W	5200 W	3100 W	5600 W	3100 W
Inverter-Schweißgeräte bis	Ø 4,0 mm		Ø 6,5 mm		Ø 6,5 mm	

Lieferbares Zubehör	Bestell-Nr.	Geeignet für
Wartungssatz	164 030	Modell ESE 908
Wartungssatz	164 031	Modelle ESE 1308, 1408
Abgasschlauch (1,5 m)	163 120	Alle Modelle
90° Adapter für Abgasschlauch	163 130	Alle Modelle
Betankungsset		

Sonderausstattung ⁽²⁾	Bestell-Nr.	Geeignet für
ECOTronic System	163 020	Alle Modelle
Automatik-Choke	163 030	Alle Modelle
E-MCS 4.0	162 314	Alle Modelle
Multifunktions Control Display		
FI-Schutzschalter	162 009	Alle Modelle
Kabel-Fernbedienung 50 m	162 006	Alle Modelle
Funk-Fernbedienung	162 007	Alle Modelle
Notstromautomatik	162 330	Alle Modelle
Ausführung 60 Hz		auf Anfrage
E-RMA SIM ⁽³⁾	342 220	
E-RMA LAN ⁽³⁾	342 221	
E-RMA Websupervisor	342 222	
Jahresgebühr ⁽⁴⁾		

(1) Diese Angaben beruhen auf Durchschnittswerten, im Einzelfall können Abweichungen auftreten und sind deshalb unverbindlich

(2) Nicht nachrüstbar

(3) Nur in Verbindung mit Notstromautomatik

(4) Nur in Verbindung mit E-RMA



Ausstattungsmerkmale

- Schallsolisierendes Gehäuse für geringe Betriebsgeräusche
- Leichtbauweise durch Aluminiumbauteile
- Anschluss für externe Betankung
- Betriebsstundenzähler
- Ölmangel-Abschaltautomatik
- Generator Überlastungsschutz
- Tragegriffe klappbar

DUPLEXSILENT Line Diesel

6,0 - 14,0 kVA



*Auch mit
Isolationsüberwachung
erhältlich!*

► ESE 1408 DHG ES DI

Die **DUPLEX**Silent Line mit HATZ- und Lombardini Diesel Motoren beweisen im täglichen Dauereinsatz - egal wo, wann und wie - ihre überlegene und robuste Qualität. Kompakte Bauweise mit innovativer Generatorentechnik bilden eine unverzichtbare Einheit für professionelle Netzunabhängigkeit.



DUPLEX



IP 54



Elektronische
Regelung



Schall-
gedämmt



Diesel

DUPLEXSILENT Line Diesel

Elektronische Verbraucher	●●●
Elektrowerkzeuge	●●●
Garten- und Baugeräte	●●●
Schweißgeräte	●●●
Notstromanwendung	●●●

DUPLEXSILENT Line Diesel

6,0 - 14,0 kVA



ESE 608 DHG ES DI

- Anschluss für externe Betankung
- 1-Klicksystem inkl. Kraftstoffförderpumpe
- Tragegriffe klappbar



ESE 1008

ESE 1408 DHG ES DI

- Kompakte Maße - passt auf eine Europalette
- Großtank 35 Liter

DUPLEXSILENT Line Diesel 6,0 - 14,0 kVA

Modell	ESE 608 DHG ES DI DUPLEX Silent		ESE 1008 LG ES DI DUPLEX Silent	ESE 1408 DHG ES DI DUPLEX Silent	
	3~	1~	1~	3~	1~
Bestell-Nr.	113 023		113 038	113 040	
Generator	DUPLEX		DUPLEX	DUPLEX	
Max. Leistung kVA / kW	6,6 / 5,3	4,4 / 4,0	11,0 / 9,9	15,4 / 12,3	7,7 / 6,9
Dauerleistung kVA / kW	6,0 / 4,8	4,0 / 3,6	10,0 / 9,0	14,0 / 11,2	7,0 / 6,3
Nennspannung	400 V 3~	230 V 1~	230 V 1~	400 V 3~	230 V 1~
Nennstrom	8,7 A 3~	17,4 A 1~	43,5 A 1~	20,2 A 3~	30,4 A 1~
Leistungsfaktor cos φ	0,8		0,9	0,8	0,9
Frequenz / Schutzart	50 Hz / IP 54		50 Hz / IP 54	50 Hz / IP 54	
Motortyp	HATZ 1B 50 / 11 HP		LOMBARDINI 12LD477 / 23 HP	HATZ 2G 40 / 20 HP	
Bauart	1-Zylinder 4-Takt		2-Zylinder 4-Takt	2-Zylinder 4-Takt	
Hubraum	517 cm ³		954 cm ³	997 cm ³	
Leistung 3000 U/min	7,6 kW		13,8 kW	15,4 kW	
Kraftstoff / Tankinhalt (Liter)	Diesel / 6		Diesel / 35	Diesel / 46	
Verbrauch / Laufzeit bei 75% Last ca. ⁽¹⁾	1,3 l / 4,5 h		2,4 l / 14,5 h	2,3 l / 16,4 h	
Startsystem	E-Start inkl. Batterie		E-Start inkl. Batterie	E-Start inkl. Batterie	
Schall-Leistungspegel LWA	94 dB(A)		93 dB(A)	95 dB(A)	
Schall-Druckpegel LPA (7 m)	69 dB(A)		68 dB(A)	70 dB(A)	
Gewicht (kg)	150		310	340	
Maße L × B × H (mm)	700 × 440 × 580		1100 × 700 × 870	1100 × 700 × 870	
Schutzkontaktsteckdosen	3 × 230 V / 16 A 1 × CEE 400 V / 16 A		3 × 230 V / 16 A 1 × CEE 230 V / 16 A 1 × CEE 230 V / 32 A	3 × 230 V / 16 A 1 × CEE 400 V / 16 A 1 × CEE 400 V / 32 A	
Mögliche Einsatzbereiche ⁽²⁾	400 V	230 V	230 V	400 V	230 V
Elektronische Verbraucher bis	4800 W	3600 W	9000 W	11400 W	6300 W
Elektrowerkzeuge bis	4700 W	3500 W	8900 W	11300 W	6200 W
Garten- oder Baugeräte bis	3200 W	2400 W	6000 W	7500 W	4200 W
Kompressoren oder Pumpen bis	2400 W	1800 W	4500 W	5600 W	3100 W
Inverter-Schweißgeräte bis	Ø 3,25 mm		Ø 4,5 mm	Ø 6,5 mm	

Lieferbares Zubehör	Bestell-Nr.	Geeignet für
Wartungssatz	164 034	Modell ESE 608
Wartungssatz	164 039	Modelle ESE 1008-1408
Abgasschlauch (1,5 m)	163 120	Alle Modelle
90° Adapter für Abgasschlauch	163 130	Alle Modelle
Betankungsset	163 110	Modell ESE 608
Radsatz	161 034	Modelle ESE 1008, 1408
Fahrgestell FG 75 ST	341 116	Modelle ESE 1008, 1408
Fahrgestell FG 75 HV	341 117	Modelle ESE 1008, 1408

Sonderausstattung ⁽²⁾	Bestell-Nr.	Geeignet für
ECOtronic System	162 201	Baureihe ESE 1008, 1408
Anschluss für externe Betankung	162 025	Baureihe ESE 1008, 1408
E-MCS 4.0	162 314	Modell ESE 608
Multifunktions Control Display		
FI-Schutzschalter	162 009	Alle Modelle
Kabel-Fernbedienung 50 m	162 016	Alle Modelle
Funk-Fernbedienung	162 015	Alle Modelle
Notstromautomatik	162 320	Alle Modelle
Ausführung 60 Hz		auf Anfrage
E-RMA SIM ⁽³⁾	342 220	
E-RMA LAN ⁽³⁾	342 221	
E-RMA Websupervisor Jahresgebühr ⁽⁴⁾	342 222	
EDS 4/2000 Dual Speed, 4,0 kVA	610 100	Modell ESE 1408
[COP] / 4,4 kVA [LTP]		
IT-TN Umschaltung mit Einspeisesteckdose	162 042	Modell ESE 1408

(1) Diese Angaben beruhen auf Durchschnittswerten, im Einzelfall können Abweichungen auftreten und sind deshalb unverbindlich

(2) Nicht nachrüstbar

(3) Nur in Verbindung mit Notstromautomatik

(4) Nur in Verbindung mit E-RMA



Ausstattungsmerkmale für alle Modelle

- Schallsolisierendes Gehäuse für geringe Betriebsgeräusche
- HATZ & Lombardini Diesel Motoren
- Starterbatterie 12 V
- Generator Überlastungsschutz
- Kranverlademöglichkeit

DIESELSILENT Line

3,2 - 11,0 kVA



Baureihe ESE 406

- Isolationsüberwachung
- Voltmeter
- Großtank 18 Liter



▶ ESE 406 YS-GT ISO DI

DIESELSILENT Line 3,2 - 5,6 kVA

Modell	ESE 406 YS-GT ISO DI	ESE 606 YS-GT ES ISO DI	ESE 608 YS-GT ES DI	ESE 608 DYS-GT ES DI	
	1~	1~	1~	3~	1~
Bestell-Nr.	122 001	122 009	131 009A	131 010A	
Generator	Synchron	Synchron	Synchron	Synchron	
Max. Leistung kVA / kW	3,8 / 3,4	6,0 / 5,4	5,9 / 5,4	6,9 / 5,5	4,6 / 4,1
Dauerleistung kVA / kW	3,2 / 2,9	4,9 / 4,4	4,9 / 4,4	5,6 / 4,5	3,3 / 3,0
Nennspannung	230 V 1~	230 V 1~	230 V 1~	400 V 3~	230 V 1~
Nennstrom	13,9 A 1~	21,3 A 1~	21,3 A 1~	8,2 A 3~	14,3 A 1~
Leistungsfaktor cos φ	0,9	0,9	0,9	0,8	0,9
Frequenz / Schutzart	50 Hz / IP 23	50 Hz / IP 23	50 Hz / IP 23	50 Hz / IP 23	
Motortyp	YANMAR L 70 / 6,7 HP	YANMAR L 100 / 10 HP	YANMAR L 100 / 10 HP	YANMAR L 100 / 10 HP	
Bauart	1-Zylinder 4-Takt	1-Zylinder 4-Takt	1-Zylinder 4-Takt	1-Zylinder 4-Takt	
Hubraum	296 cm ³	435 cm ³	435 cm ³	435 cm ³	
Leistung 3000 U/min	4,1 kW	5,7 kW	5,7 kW	5,7 kW	
Kraftstoff / Tankinhalt (Liter)	Diesel / 18	Diesel / 24	Diesel / 19	Diesel / 19	
Verbrauch / Laufzeit bei 75% Last ca. ⁽¹⁾	1,0 l / 18 h	1,3 l / 18,5 h	1,5 l / 13 h	1,5 l / 13 h	
Startsystem	Reversierstarter	E-Start inkl. Batterie	E-Start inkl. Batterie	E-Start inkl. Batterie	
Schall-Leistungspegel LWA	96 dB(A)	93 dB(A)	84 dB(A)	84 dB(A)	
Schall-Druckpegel LPA (7 m)	71 dB(A)	68 dB(A)	56 dB(A)	56 dB(A)	
Gewicht (kg)	99	186	203	203	
Maße L x B x H (mm)	800 x 520 x 660	945 x 595 x 825	970 x 580 x 927	970 x 580 x 927	
Schutzkontaktsteckdosen	1 x 230 V / 16 A 1 x CEE 230 V / 16 A 1 x CEE 230 V / 32 A	1 x 230 V / 16 A 1 x CEE 230 V / 16 A 1 x CEE 230 V / 32 A	1 x 230 V / 16 A 1 x CEE 230 V / 16 A 1 x CEE 230 V / 32 A	1 x 230 V / 16 A 1 x CEE 230 V / 16 A 1 x CEE 400 V / 16 A	
Mögliche Einsatzbereiche ⁽¹⁾	230 V	230 V	230 V	400 V	230 V
Elektrowerkzeuge bis	2800 W	4200 W	4200 W	4500 W	2900 W
Garten- oder Baugeräte bis	1900 W	2800 W	2800 W	3100 W	2000 W
Kompressoren oder Pumpen bis	1500 W	2200 W	2200 W	2100 W	1500 W
Inverter-Schweißgeräte bis	-	-	-	Ø 3,25 mm	

⁽¹⁾ Diese Angaben beruhen auf Durchschnittswerten, im Einzelfall können Abweichungen auftreten und sind deshalb unverbindlich

Die Qualitätsmotoren in der DIESEL Line, sichern für die Hochleistungs-Synchron-Generatoren einen zuverlässigen Antrieb. Schall- und Wetterschutzhauben sorgen dafür, dass die Lärmvorschriften nach EU-Geräuschrichtlinie eingehalten werden.



Synchron



IP 23



Low distortion Device



Schallgedämmt



Diesel

DIESELSILENT Line

Elektronische Verbraucher	●
Elektrowerkzeuge	●●●
Garten- und Baugeräte	●●●
Schweißgeräte	●●
Notstromanwendung	●

DIESELSILENT Line

3,2 - 11,0 kVA



Baureihe ESE 606, 706, 1006, 1204

- Isolationsüberwachung
- Voltmeter
- Großtank
- Kranverladeöse
- Starterbatterie 12 V

ESE 1204 DHS-GT ES ISO DI

- Radsatz serienmäßig



► ESE 1006 DLS-GT ES ISO DI



► ESE 608 DYS-GT ES ISO DI

DIESELSILENT Line 5,7 - 11,0 kVA

Modell	ESE 706 DYS-GT ES ISO DI		ESE 1006 LS-GT ES ISO DI	ESE 1006 DLS-GT ES ISO DI		ESE 1204 DHS-GT ES ISO DI	
	3~	1~	1~	3~	1~	3~	1~
Bestell-Nr.	122 010		122 008 (3)	122 007 (3)		122 005 (3)	
Generator	Synchron		Synchron	Synchron		Synchron	
Max. Leistung kVA / kW	6,9 / 5,5	4,6 / 4,1	8,3 / 7,5	9,8 / 7,9	6,3 / 5,7	15,8 / 12,6	10,4 / 9,4
Dauerleistung kVA / kW	5,7 / 4,6	3,3 / 3,0	7,1 / 6,4	8,5 / 6,8	5,0 / 4,5	11,0 / 8,8	6,5 / 5,8
Nennspannung	400 V 3~	230 V 1~	230 V 1~	400 V 3~	230 V 1~	400 V 3~	230 V 1~
Nennstrom	8,2 A 3~	14,3 A 1~	30,9 A 1~	12,3 A 3~	21,7 A 1~	15,9 A 3~	28,3 A 1~
Leistungsfaktor cos φ	0,8	0,9	0,9	0,8	0,9	0,8	0,9
Frequenz / Schutzart	50 Hz / IP 23		50 Hz / IP 23	50 Hz / IP 23		50 Hz / IP 23	
Motortyp	YANMAR L 100 / 10 HP		LOMBARDINI 25LD330 / 16 HP	LOMBARDINI 25LD330 / 16 HP		HATZ 2G 40 / 20 HP	
Bauart	1-Zylinder 4-Takt		2-Zylinder 4-Takt	2-Zylinder 4-Takt		2-Zylinder 4-Takt	
Hubraum	435 cm ³		654 cm ³	654 cm ³		997 cm ³	
Leistung 3000 U/min	5,7 kW		11,2 kW	11,2 kW		14,7 kW	
Kraftstoff / Tankinhalt (Liter)	Diesel / 24		Diesel / 24	Diesel / 24		Diesel / 17	
Verbrauch / Laufzeit bei 75% Last ca. ⁽¹⁾	1,3 l / 18,5 h		2,0 l / 12 h	2,0 l / 12 h		2,3 l / 7,5 h	
Startsystem	E-Start inkl. Batterie		E-Start inkl. Batterie	E-Start inkl. Batterie		E-Start inkl. Batterie	
Schall-Leistungspegel LWA	93 dB(A)		97 dB(A)	97 dB(A)		97 dB(A)	
Schall-Druckpegel LPA (7 m)	68 dB(A)		72 dB(A)	72 dB(A)		72 dB(A)	
Gewicht (kg)	186		204	207		275	
Maße L × B × H (mm)	945 × 595 × 825		945 × 595 × 825	945 × 595 × 825		1270 × 610 × 920	
Schutzkontaktsteckdosen	1 × 230 V / 16 A 2 × CEE 230 V / 16 A 1 × CEE 400 V / 16 A		1 × 230 V / 16 A 1 × CEE 230 V / 16 A 1 × CEE 230 V / 32 A	1 × 230 V / 16 A 2 × CEE 230 V / 16 A 1 × CEE 400 V / 16 A		1 × CEE 230 V / 16 A 1 × CEE 230 V / 32 A 1 × CEE 400 V / 16 A	
Mögliche Einsatzbereiche ⁽²⁾	400 V	230 V	230 V	400 V	230 V	400 V	230 V
Elektrowerkzeuge bis	4500 W	2900 W	6300 W	6700 W	4400 W	8700 W	5700 W
Garten- oder Baugeräte bis	3100 W	2000 W	4300 W	4500 W	3000 W	5800 W	3800 W
Kompressoren oder Pumpen bis	2100 W	1500 W	3200 W	3400 W	2300 W	4400 W	2900 W
Inverter-Schweißgeräte bis	Ø 3,25 mm		-	Ø 4,0 mm		Ø 4,5 mm	

Lieferbares Zubehör	Bestell-Nr.	Geeignet für
Radsatz	161 000	Modell ESE 406
Radsatz	161 031	Baureihe ESE 606, 706, 1006
Radsatz	161 035	Baureihe ESE 608

Sonderausstattung ⁽³⁾	Bestell-Nr.	Geeignet für
Kabel-Fernbedienung 20 m	162 024	Baureihe ESE 606, 608, 706, 1006, 1204
Notstromautomatik mit FI Ausführung	162 332	Baureihe 230 V - ESE 606, 608, 1006

- (1) Diese Angaben beruhen auf Durchschnittswerten, im Einzelfall können Abweichungen auftreten und sind deshalb unverbindlich
 (2) Nicht nachrüstbar
 (3) Aufgrund der Abgasstufe nur für stationäre Anwendung

Ausstattungsmerkmale für alle Modelle

- Schallsolisierendes Gehäuse für geringe Betriebsgeräusche
- Großtank für lange Laufzeiten
- Generator Überlastungsschutz
- Alle Generatoren mit Low Distortion Device - für saubere Spannung
- Compoundgeregelte Hochleistungsgeneratoren bei 400 V

DIESEL Line

3,3 - 13,6 kVA



Baureihe mit E-Start ESE 604, ESE 906, ESE 1506

- Starterbatterie 12 V
- Großtank 24 Liter



- ▶ ESE 604 DYS ES DI
- ▶ ESE 906 LS / DLS ES DI
- ▶ ESE 1506 LS / DLS ES DI

DIESEL Line 3,3 - 5,6 kVA					
Modell	ESE 404 YS DI	ESE 604 YS DI	ESE 604 YS ES DI	ESE 604 DYS DI	
	1~	1~	1~	3~	1~
Bestell-Nr.	121 000	121 004	121 008	121 001	
Generator	Synchron	Synchron	Synchron	Synchron	
Max. Leistung kVA / kW	3,9 / 3,5	5,9 / 5,3	5,9 / 5,3	6,9 / 5,5	4,5 / 4,1
Dauerleistung kVA / kW	3,3 / 3,0	4,8 / 4,4	4,8 / 4,4	5,6 / 4,5	3,3 / 3,0
Nennspannung	230 V 1~	230 V 1~	230 V 1~	400 V 3~	230 V 1~
Nennstrom	14,3 A 1~	20,9 A 1~	20,9 A 1~	8,2 A 3~	14,3 A 1~
Leistungsfaktor cos φ	0,9	0,9	0,9	0,8	0,9
Frequenz / Schutzart	50 Hz / IP 23	50 Hz / IP 23	50 Hz / IP 23	50 Hz / IP 23	
Motortyp	YANMAR L 70 / 6,7 HP	YANMAR L 100 / 10 HP	YANMAR L 100 / 10 HP	YANMAR L 100 / 10 HP	
Bauart	1-Zylinder 4-Takt	1-Zylinder 4-Takt	1-Zylinder 4-Takt	1-Zylinder 4-Takt	
Hubraum	296 cm ³	435 cm ³	435 cm ³	435 cm ³	
Leistung 3000 U/min	4,1 kW	5,7 kW	5,7 kW	5,7 kW	
Kraftstoff / Tankinhalt (Liter)	Diesel / 3,5	Diesel / 5,5	Diesel / 24	Diesel / 5,5	
Verbrauch / Laufzeit bei 75% Last ca. ⁽¹⁾	1,0 l / 3,5 h	1,4 l / 4 h	1,4 l / 17 h	1,4 l / 4 h	
Startsystem	Reversierstarter	Reversierstarter	E-Start inkl. Batterie	Reversierstarter	
Schall-Leistungspegel LWA	101 dB(A) ⁽²⁾	105 dB(A) ⁽²⁾	105 dB(A) ⁽²⁾	105 dB(A) ⁽²⁾	
Schall-Druckpegel LPA (7 m)	76 dB(A)	80 dB(A)	80 dB(A)	80 dB(A)	
Gewicht (kg)	54	94	114	96	
Maße L × B × H (mm)	760 × 538 × 560	760 × 538 × 560	840 × 641 × 696	760 × 538 × 560	
Schutzkontaktsteckdosen	2 × 230 V / 16 A	1 × 230 V / 16 A 1 × CEE 230 V / 32 A	1 × 230 V / 16 A 1 × CEE 230 V / 16 A 1 × CEE 230 V / 32 A	1 × 230 V / 16 A 1 × CEE 400 V / 16 A	
Mögliche Einsatzbereiche ⁽¹⁾	230 V	230 V	230 V	400 V	230 V
Elektrowerkzeuge bis	2900 W	4300 W	4300 W	4400 W	2900 W
Garten- oder Baugeräte bis	2000 W	2900 W	2900 W	3000 W	2000 W
Kompressoren oder Pumpen bis	1500 W	2200 W	2200 W	2300 W	1500 W
Inverter-Schweißgeräte bis	-	-	-	Ø 3,25 mm	

(1) Diese Angaben beruhen auf Durchschnittswerten, im Einzelfall können Abweichungen auftreten und sind deshalb unverbindlich

(2) Entspricht nicht der EU-Geräusrichtlinie 2000 / 14 / EG



Die Qualitäts-Dieselmotoren in der Diesel Line, sichern für die Hochleistungs-Synchrongeneratoren einen zuverlässigen Antrieb.

Diese Modelle entsprechen nicht der EU-Geräusrichtlinie 2000/14/EG

DIESEL Line

3,3 - 13,6 kVA



► ESE 404 YS DI



► ESE 604 DYS

DIESEL Line 5,6 - 13,6 kVA

Modell	ESE 604 DYS ES DI		ESE 906 LS ES DI	ESE 906 DLS ES DI		ESE 1506 LS ES DI	ESE 1506 DLS ES DI	
	3~	1~	1~	3~	1~	1~	3~	1~
Bestell-Nr.	121 002		121 009 (4)	121 010 (4)		121 011 (4)	121 012 (4)	
Generator	Synchron		Synchron	Synchron		Synchron	Synchron	
Max. Leistung kVA / kW	6,9 / 5,5	4,5 / 4,1	8,8 / 7,9	10,3 / 8,2	6,8 / 6,1	13,6 / 12,2	14,3 / 11,4	5,9 / 5,3
Dauerleistung kVA / kW	5,6 / 4,5	3,3 / 3,0	7,6 / 6,8	8,8 / 7,0	5,2 / 4,7	12,8 / 11,5	13,6 / 10,9	5,4 / 4,9
Nennspannung	400 V 3~	230 V 1~	230 V 1~	400 V 3~	230 V 1~	230 V 1~	400 V 3~	230 V 1~
Nennstrom	8,2 A 3~	14,3 A 1~	33,0 A 1~	12,7 A 3~	22,6 A 1~	52,2 A 1~	19,6 A 3~	21,7 A 1~
Leistungsfaktor cos φ	0,8	0,9	0,9	0,8	0,9	0,9	0,8	0,9
Frequenz / Schutzart	50 Hz / IP 23		50 Hz / IP 23	50 Hz / IP 23		50 Hz / IP 23	50 Hz / IP 23	
Motortyp	YANMAR L 100 / 10 HP		LOMBARDINI 25LD330 / 16 HP	LOMBARDINI 25LD330 / 16 HP		LOMBARDINI 12LD477 / 23 HP	LOMBARDINI 12LD477 / 23 HP	
Bauart	1-Zylinder 4-Takt		2-Zylinder 4-Takt	2-Zylinder 4-Takt		2-Zylinder 4-Takt	2-Zylinder 4-Takt	
Hubraum	435 cm ³		654 cm ³	654 cm ³		954 cm ³	954 cm ³	
Leistung 3000 U/min	5,7 kW		11,2 kW	11,2 kW		13,8 kW	13,8 kW	
Kraftstoff / Tankinhalt (Liter)	Diesel / 24		Diesel / 24	Diesel / 24		Diesel / 24	Diesel / 24	
Verbrauch / Laufzeit bei 75% Last ca. ⁽¹⁾	1,4 l / 17 h		2,0 l / 12 h	2,0 l / 12 h		2,8 l / 8,5 h	2,8 l / 8,5 h	
Startsystem	E-Start inkl. Batterie		E-Start inkl. Batterie	E-Start inkl. Batterie		E-Start inkl. Batterie	E-Start inkl. Batterie	
Schall-Leistungspegel LWA	105 dB(A) ⁽²⁾		105 dB(A) ⁽²⁾	105 dB(A) ⁽²⁾		107 dB(A) ⁽²⁾	107 dB(A) ⁽²⁾	
Schall-Druckpegel LPA (7 m)	80 dB(A)		80 dB(A)	80 dB(A)		82 dB(A)	82 dB(A)	
Gewicht (kg)	108		157	160		193	200	
Maße L × B × H (mm)	840 × 641 × 696		960 × 641 × 667	960 × 641 × 667		960 × 641 × 667	960 × 641 × 667	
Schutzkontaktsteckdosen	1 × 230 V / 16 A 2 × CEE 230 V / 16 A 1 × CEE 400 V / 16 A		1 × 230 V / 16 A	1 × 230 V / 16 A 1 × CEE 400 V / 16 A		1 × 230 V / 16 A 1 × CEE 230 V / 32 A	1 × 230 V / 16 A 1 × CEE 400 V / 16 A 1 × CEE 400 V / 32 A	
Mögliche Einsatzbereiche ⁽³⁾	400 V	230 V	230 V	400 V	230 V	230 V	400 V	230 V
Elektrowerkzeuge bis	4400 W	2900 W	6700 W	6900 W	4600 W	10700 W	10500 W	6500 W
Garten- oder Baugeräte bis	3000 W	2000 W	4500 W	4700 W	3100 W	7200 W	6200 W	4100 W
Kompressoren oder Pumpen bis	2300 W	1500 W	3400 W	3500 W	2400 W	5400 W	5200 W	3100 W
Inverter-Schweißgeräte bis	Ø 3,25 mm		-	Ø 4,0 mm		-	Ø 6,0 mm	

Lieferbares Zubehör	Bestell-Nr.	Geeignet für
Radsatz	161 000	Modell ESE 404, 604
Radsatz	161 007	Baureihe ESE 906, 1506

Sonderausstattung ⁽⁵⁾	Bestell-Nr.	Geeignet für
Kabel-Fernbedienung 20 m	162 024	Baureihe mit E-Start
Notstromautomatik	162 332	Baureihe 230 V - mit E-Start

(1) Diese Angaben beruhen auf Durchschnittswerten, im Einzelfall können Abweichungen auftreten und sind deshalb unverbindlich

(2) Entspricht nicht der EU-Geräuschrichtlinie 2000 / 14 / EG

(3) Nicht nachrüstbar

(4) Aufgrund der Abgasstufe nur für stationäre Anwendung

Ausstattungsmerkmale für alle Modelle

- Große Seitenblenden schützen Motor und Generator
- Generator Überlastungsschutz
- Alle Generatoren mit Low Distortion Device - für saubere Spannung
- Compoundgeregelte Hochleistungsgeneratoren bei 400 V

Zapfwellen-Generatoren

22,0 - 100,0 kVA



Erfüllen die Anforderungen
der landwirtschaftlichen
Berufsgenossenschaft



Anzeige vom Traktor aus gesehen



Schaltkasten bei Variante
Einspeisung in Gebäude IT / TN



Variante Umschaltung
IT-TN inklusive
Einspeisesteckdose
mit Netzumschalter zur
Gebäudeeinspeisung
bei Stromausfall gemäß
VDE 0100-551:2017-02

► EZG 100/4

Modell	EZG 25/2	EZG 40/4	EZG 60/4	EZG 80/4	EZG 100/4
Generator	Synchron	Synchron	Synchron	Synchron	Synchron
Dauerleistung kVA / kW	25 / 20	40 / 32	60 / 48	80 / 64	100 / 80
Nennspannung	400 V 3- / 230 V 1-	400 V 3- / 230 V 1-	400 V 3- / 230 V 1-	400 V 3- / 230 V 1-	400 V 3- / 230 V 1-
Frequenz / Schutzart	50 Hz / IP 44	50 Hz / IP 44	50 Hz / IP 44	50 Hz / IP 44	50 Hz / IP 44
Empfohlene Traktorleistung ca.	50 PS	80 PS	120 PS	160 PS	200 PS
Nenn Drehzahl Zapfwelle	430 U/min	430 U/min	430 U/min	430 U/min	750 U/min
Antriebswelle	1"3/8 Z6	1"3/8 Z6	1"3/8 Z6	1"3/8 Z6	1"3/4 Z20
Kategorie 3-Punkt-Aufhängung	2	2	2	3	3
Gewicht (kg)	220	266	392	500	560
Maße L x B x H (mm)	1130 x 740 x 942	1130 x 740 x 942	1130 x 740 x 942	1130 x 740 x 1007	1130 x 740 x 1007
Variante Umschaltung IT-TN	EZG 25/2 II/TN-S	EZG 40/4 II/TN-S	EZG 60/4 II/TN-S	EZG 80/4 II/TN-S	EZG 100/4 II/TN-S
Bestell-Nr.	511 502	511 504	511 505	511 506	511 507
Dauerleistung kVA / kW	22 / 17,6	40 / 32	60 / 48	80 / 64	100 / 80
Nennstrom	31,7 A 3~	57,7 A 3~	86,6 A 3~	115,5 A 3~	144,3 A 3~
Spannungsregelung	AVR	AVR	AVR	AVR	AVR
Personenschutz	Isolationsüberwachung	Isolationsüberwachung	Isolationsüberwachung	Isolationsüberwachung	Isolationsüberwachung
Steckdosenkombination	3 x 230 V / 16 A 1 x CEE 400 V / 16 A 1 x CEE 400 V / 32 A	3 x 230 V / 16 A 1 x CEE 400 V / 16 A 1 x CEE 400 V / 32 A 1 x CEE 400 V / 63 A	3 x 230 V / 16 A 1 x CEE 400 V / 16 A 1 x CEE 400 V / 32 A 1 x CEE 400 V / 125 A	3 x 230 V / 16 A 1 x CEE 400 V / 16 A 1 x CEE 400 V / 32 A 1 x CEE 400 V / 125 A	3 x 230 V / 16 A 1 x CEE 400 V / 16 A 1 x CEE 400 V / 32 A 1 x CEE 400 V / 125 A
Einspeisesteckdose	1 x CEE 400 V / 32 A, 1h	1 x CEE 400 V / 63 A, 1h	1 x CEE 400 V / 125 A, 1h	1 x CEE 400 V / 125 A, 1h	1 x CEE 400 V / 125 A, 1h
Lieferbares Zubehör	Bestell-Nr.	Bestell-Nr.	Bestell-Nr.	Bestell-Nr.	Bestell-Nr.
Radsatz	161 036	161 036	161 036	161 036	161 036
Adapter für Kategorie 2	-	-	-	162 034	162 034
Adapter für Kategorie 3	162 048	162 048	162 048	-	-

Zapfwellen-Generatoren

Ausstattung serienmäßig

- Absicherung über allpolige Leitungsschutzschalter
- Betriebsstundenzähler
- Überwachung und Anzeige von Frequenz, Spannung, Strom
- Automatische Sicherheitsabschaltung
- Große Kontrollleuchten erleichtern das Einstellen der Zapfwellendrehzahl (Ampelfunktion)
- Robuster Stahlrahmen mit Staplertaschen
- Ein passender Einspeisestecker 1 h (bei Variante IT-TN)
- Entwicklung und Herstellung in Deutschland

Umschaltmöglichkeit Feldbetrieb / Einspeisung in Gebäude (IT/TN-Netze)

- Umschalter 4-polig zur Umschaltung zwischen Feldbetrieb und Einspeisebetrieb (Notstrom)
- Personenschutz Isolationsüberwachung im Feldbetrieb - sicheres mobiles arbeiten
- Schutzabsicherung über Gebäudeinstallation im Einspeisebetrieb (TN-Netz)
- Einspeisesteckdose CEE 5-polig, 1 h ausgelegt für die Maximalleistung des Generators
- 1 Stück passender Gegenstecker für die Hauseinspeisung CEE 400 V, 1 h im Lieferumfang enthalten
- Bürstenloser Generator



Radsatz
Einfache Montage ohne Bohren.
Für Modelle mit Vollrohrrahmen.

Ausführung kann variieren
je nach Modell.

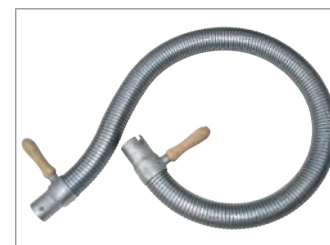


Kranverladevorrichtung
Erleichtert die Umsetzung und
Verladung - einfache Montage.

Ausführung kann variieren
je nach Modell.



Adapter
90° Winkel passend für den
Abgasschlauch.



Abgasschlauch
Flexibler Metallschlauch (1,5 m)
zum Ableiten der Abgase.

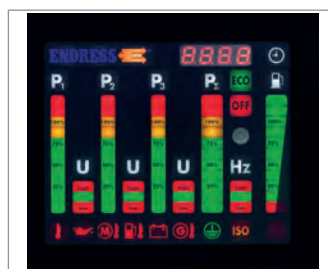
Nicht geeignet für geschlossene Räume.



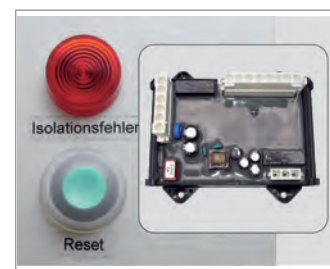
3-Wege Kraftstoffhahn
Zum direkten Anschluss eines
Betankungssystem.



Betankungsset
Lieferumfang: 20 l Einheitska-
nister mit Kraftstoffentnahme-
vorrichtung.



**Multifunktions Control Display
E-MCS 4.0**
Zeigt aktuell die wichtigsten
Messwerte des Stromerzeugers an.



Isolationsüberwachung
Der Stromkreis der Verbraucher
wird automatisch getrennt, wenn
der Isolationswiderstand einen
kritischen Wert erreicht hat.



Wartungsset-Benziner
Lieferumfang: Luftfilter,
Zündkerze, Ölfilter, Dichtring.

Lieferumfang kann variieren
je nach Motorentyp.



Notstromautomatik
Bei Netzausfall wird das
Aggregat gestartet und übernimmt
die Notstromversorgung.



FI Schutzschalter inkl. Erdungsset
Zum Schutz gegen gefährliche
Körperströme. Erdungsset
umfasst: Erdungsspieß,
Erdungskabel.

(35 mm², 3 m lang).



Funk-Fernbedienung
Per Funkimpuls wird der Motor
des Stromerzeugers zuverlässig
gestartet oder gestoppt.

Reichweite im Normalfall 30-50 m.



Kabel-Fernbedienung
Über die Taster START-STOPP
wird das Aggregat zuverlässig
gestartet oder gestoppt.

Kabellänge 20 oder 50 m
je nach Modell.

Stromversorgungsanlagen

10 - 705 kVA



Stromversorgungsanlagen



Synchron
Klasse H



Elektronisch



Schallgedämmt



1500 U/min



Diesel

auf Anfrage



Überall dort wo kein Strom verfügbar ist, leisten die ENDRESS Motorpumpen zuverlässig und wirtschaftlich ihre Arbeit.



Frischwasserpumpen



Schmutzwasserpumpen



Benzin

Alle ENDRESS Motorpumpen sind selbstfördernde Saugpumpen nach dem Kreiselpumpenprinzip

- Hohe Förderleistungen
- Hochwertige Dichtungen
- Ölmangel-Abschaltautomatik

Motorpumpen

600 - 1600 l / min



Motorpumpen	Frischwasserpumpen		Schmutzwasserpumpen	
Modell	EMP 205	EMP 305	EMP 305 ST	EMP 405 ST
Bestell-Nr.	411 013	411 014	411 011	411 016
Max. Förderleistung	600 l/min - 36 m ³ /h	1000 l/min - 60 m ³ /h	933 l/min - 56 m ³ /h	1666 l/min - 100 m ³ /h
Max. Saughöhe (m)	8	8	7	8
Max. Gesamtförderhöhe (m)	28	28	25	30
Feststoffe Ø (mm)	4,5	6,0	30	25
Anschluss S / D	2" / 2"	3" / 3"	3" / 3"	4" / 4"
Achsdichtung	Aluminiya-Porzellan	Aluminiya-Porzellan	Silikon-Karbid	Silikon-Karbid
Motortyp				
Bauart	1-Zylinder 4-Takt OHV	1-Zylinder 4-Takt OHV	1-Zylinder 4-Takt OHV	1-Zylinder 4-Takt OHV
Hubraum	212 cm ³	212 cm ³	171 cm ³	389 cm ³
Kraftstoff / Tankinhalt (Liter)	Benzin / 3,6	Benzin / 3,6	Benzin / 4,5	Benzin / 6,5
Verbrauch / Laufzeit ⁽¹⁾	1,8 l / 2,2 h	1,8 l / 2 h	2,3 l / 2 h	3,10 l / 2,1 h
Startsystem	Reversierstarter	Reversierstarter	Reversierstarter	Reversierstarter
Schall-Leistungspegel LWA	102 dB(A)	108 dB(A)	99 dB(A)	109 dB(A)
Schall-Druckpegel LPA	80 dB(A)	86 dB(A)	74 dB(A)	87 dB(A)
Gewicht (kg)	24	26	36	48
Maße L x B x H (mm)	477 x 395 x 410	500 x 395 x 445	560 x 450 x 465	640 x 480 x 540
Mögliche Einsatzbereiche	Förderung von klarem oder nur mäßig verschmutztem Wasser		Förderung von Schmutzwasser und anderen Fremdkörpern bis zu einem Ø von 30 mm	
Lieferbares Zubehör ⁽²⁾	Bestell-Nr.	Bestell-Nr.	Bestell-Nr.	Bestell-Nr.
Saugschlauch (8 m)	38 410	38 407	38 407	38 412
Druckschlauch (15 m)	38 411	38 408	38 408	38 415
Druckschlauchverlängerung (10 m)	38 414	38 409	38 409	38 416
Reduzierkupplung 3" auf 2"	-	38 483	38 483	-
Reduzierkupplung 4" auf 3"	-	-	-	38 484

(1) Verbrauch / Liter in Stunden, Laufzeit in Stunden. Diese Angaben beruhen auf ca. Werten bei 75% Last und sind deshalb unverbindlich

(2) Saugschlauch, Druckschlauch und Druckschlauch-Verlängerung sind mit Schnellkupplungen ausgestattet

Umfangreiche Ausstattung

- 3 x Schlauchschellen
- 2 x Schlauchkupplungen
- 1 x Saugkorb
- 1 x Zündkerzenschlüssel

Sämtliche technischen Daten und Beschreibungen entsprechen den zum Zeitpunkt der Drucklegung vorliegenden Informationen und dienen der Vorabinformation. Bitte informieren Sie sich vor dem Kauf bei Ihrem Händler nach der Eignung des gewünschten Gerätes. ENDRESS Stromerzeuger und deren Zubehör unterliegen einer ständigen Weiterentwicklung, darum behält sich ENDRESS Änderungen im Sinne des technischen Fortschritts vor. Technische Angaben und Abbildungen sind unverbindlich. Für Druckfehler und Irrtümer übernehmen wir keine Haftung. Leistungsdefinitionen nach ISO 8528-1:2005.

ENDRESS 

Power Generators

Kienesberger Maschinen GmbH
Gewerbestraße 7
A-4963 St. Peter am Hart

Telefon +43 (0) 7722 843 29-0

www.kienesberger.at



A PART OF
PRETTL

2021.02.DE